



Projeto Estruturação Organizacional “Place Consultoria”



Sumário

1	• Introdução
2	• Objetivo
3	• Sistemática
3.1	• Mapeamento dos processos
3.2	• Definição do organograma
3.3	• Criação das políticas
3.4	• Treinamento das políticas
4	• Cronograma
5	• Execução
6	• Controle



Estrutura Organizacional

1 - Introdução

Toda empresa possui uma estrutura organizacional para alcançar seus objetivos. Na definição de sua estrutura, a empresa deve levar em consideração sua **Visão, Missão, Valores** e seus **Objetivos**.

Se preocupando sempre com a busca do desenvolvimento e excelência em Gestão, este projeto consiste na organização dos princípios básicos, com ênfase no modelo de gestão da organização, para a estruturação da Place Consultoria.

2 – Objetivo

Modelar e mapear os processos internos da estrutura organizacional baseando-se em seus objetivos onde estão definidos todos os critérios, regras, diretrizes, aplicabilidade e responsabilidades de todos os envolvidos nas definições e execução destes. Para assim, gerenciar por meio de processos a fim de controlar os riscos presente nas atividades da organização.



Estrutura Organizacional

3 – Sistemática

Analisando os fatores internos e externos da organização, temos a definição da sistemática para o desenvolvimento da estruturação.





Estrutura Organizacional

3.1 – Macro Processos

Os Macro Processos foram definidos em diretos e de apoio, que se dividem em processos e sub processos.

Macro Processos - Place



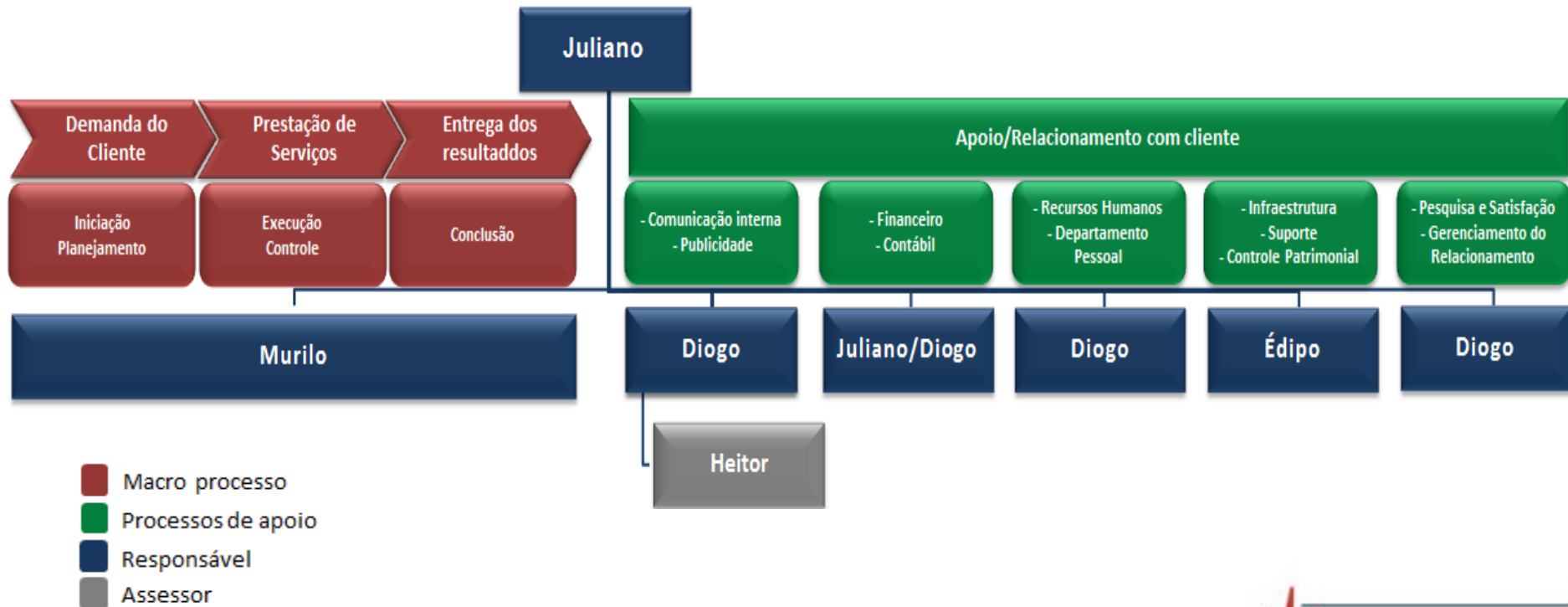
USO INTERNO



Estrutura Organizacional

3.2 – Organograma

Organograma de responsabilidades para os processos diretos e de apoio.





Estrutura Organizacional

3.3 – Criação das políticas

Descrever as políticas definindo responsabilidades, interfaces, aplicabilidades e diretrizes.

Abrangência

Diretrizes

Critérios

Processos

Responsabilidades





Estrutura Organizacional

3.4 – Disseminação/treinamento das diretrizes

Todas as políticas serão disseminadas/treinadas através dos meios de comunicação da Place, de acordo com a sua necessidade.

Criação de política:

Treinamento em reuniões presenciais (Bahia e Maranhão por conferencia), podendo ser utilizado as reuniões periódicas.

Revisão de política:

Divulgar as alterações através do CIEP ou e-DSA.



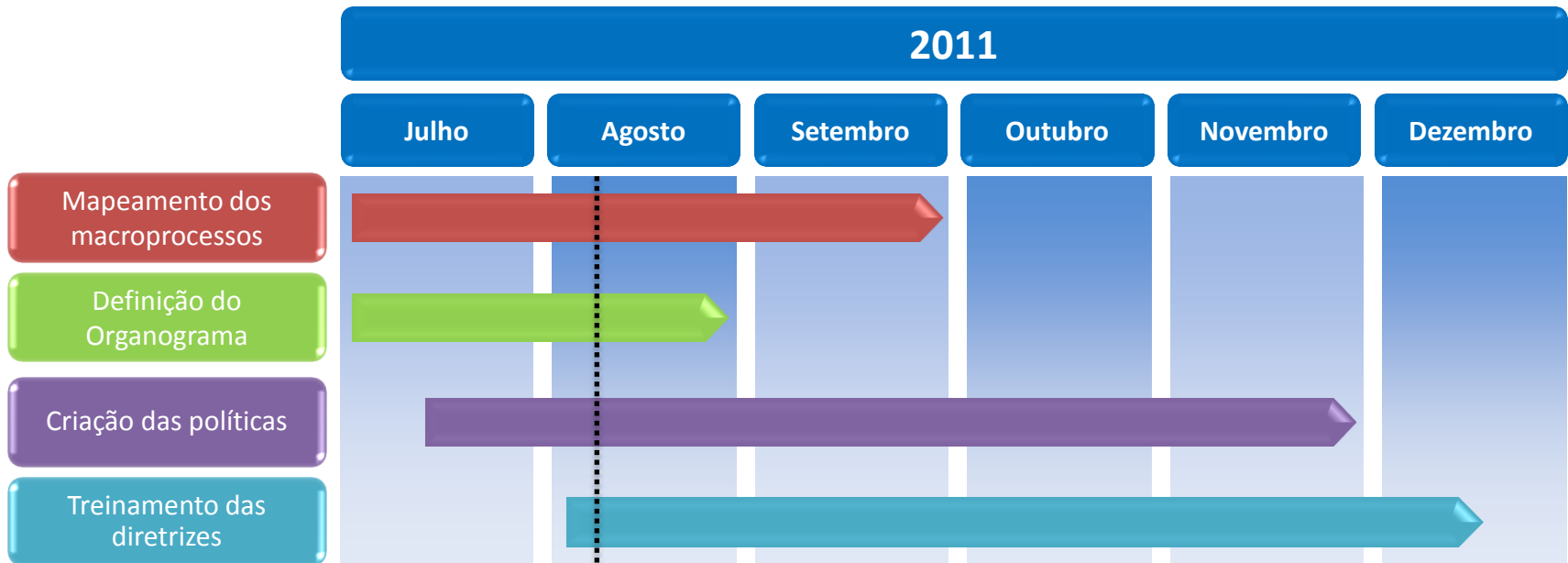


Estrutura Organizacional

4 - Cronograma

O cronograma abaixo representa os prazos para a conclusão de todas as etapas do projeto. Este inicialmente será gerenciado pelo Diretor, para o qual deverá ser entregue todas as políticas criadas.

USO INTERNO





Estrutura Organizacional

5 - Execução

As “pessoas-chave” (responsáveis pelos processos definidos no organograma), deverão modelar e mapear seus processos e subprocessos em forma de fluxograma e documentá-los em forma de políticas, expressando claramente as responsabilidades de todos os envolvidos. Treinar todos os consultores que estão envolvidos nos respectivos processos.



Mapeamento



PLACE
CNPJ: 06.918.000/00 | Endereço: Rua... | Cidade: Curitiba | Estado: PR | CEP: 81200-000
Data: 20/07/2011 | Hora: 14:00

REAJUSTE DE VALOR CONTRATUAL

01 - OBJETIVO
O objetivo deste plano é servir de base para as decisões de compra da empresa relacionadas com Contratos de Suvidade.

02 - APLICAÇÃO
Aplicar-se a todos os Contratos de Suvidade entre a Place Consultoria e Consultor.

03 - ORGANIZAÇÃO DAS ATIVIDADES

3.1 - UNIDADE
Todos os consultores e demais da empresa Place Consultoria que forem devidamente habilitados podem utilizar das reduções desde que cumpram todas as condições propostas.

3.1.1 Na seleção das reduções com o objeto do Contrato Suvidade Place e Contrato Unidade Suvidade, não se aplicam as regras de seleção estabelecidas no Edital, sendo como critério de seleção a menor oferta, a partir desta documentação para a unidade que se responsabilizará do mesmo.

3.1.2 A utilização das reduções para "Outras Unidades" dentro do grupo São Paulo do cliente Suvidade Place e Unidade, deve ser realizada sempre que possível em conjunto com o veículo que já está São Paulo (Suvidade), sendo acordado entre os consultores a melhor documentação para obtenção de cada negociação.

3.1.3 Para a utilização no cliente Agorap, o responsável deverá utilizar de um dos veículos, sendo como referência de preço em caso de empate for o preço da placa correspondente ao rodízio em São Paulo e sempre respeitando os critérios estabelecidos conforme item 3.1.2.

Políticas



Treinamento

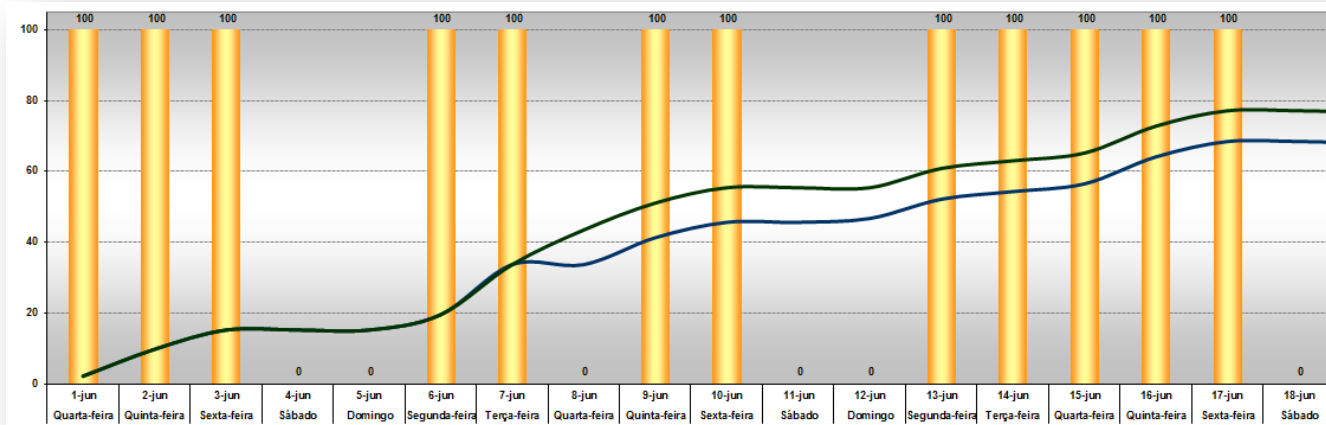


Estrutura Organizacional

6 - Controle

Este projeto terá seu gerenciamento com base no cronograma definido no item 4, sendo que cada subprocesso terá sua data de conclusão exclusiva para cada etapa da sistemática.

Em toda reunião periódica será apresentado o *status* do **Projeto de Estruturação Organizacional "Place Consultoria"**, dividido por processos. Assim, cada "pessoa-chave" terá que apresentar seu GR (grau de realização) e, se houve atraso, apresentar análise de causa e plano de ação.





FIM!

Contatos

Diogo Menari: dmenai@place.com.br

Murilo Spina: mospina@place.com.br

Juliano Oliveira: joliveira@place.com.br

